

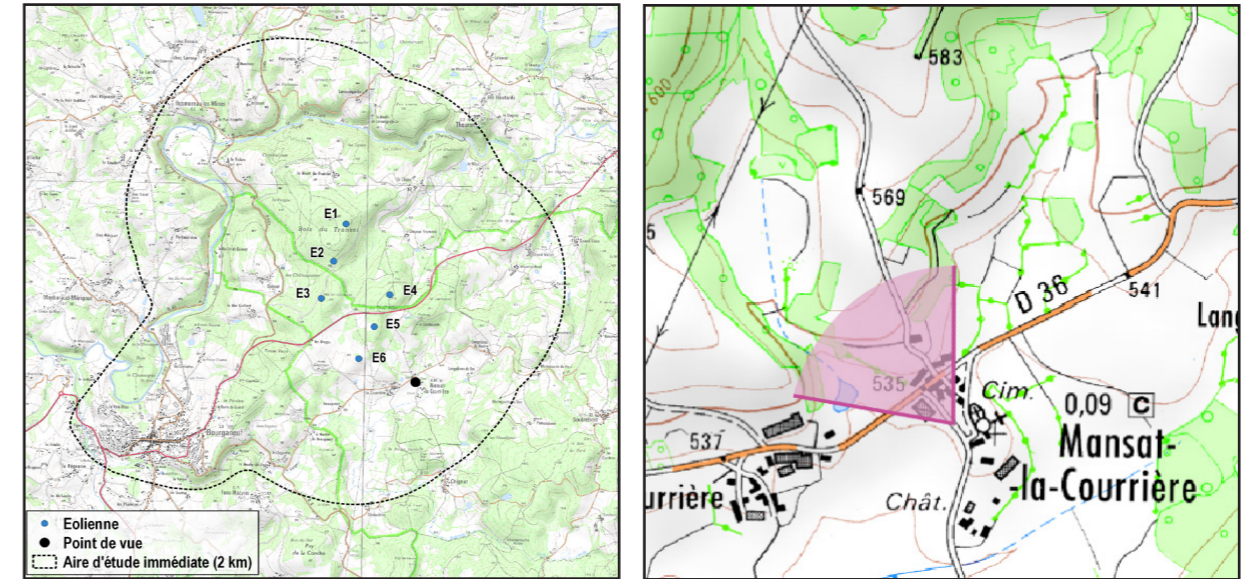
Vue 28 : Prise de vue depuis Mansat-la-Courrière, au niveau de la rue perpendiculaire à la D36

Enjeux : Lieu de vie proche (Mansat-la-Courrière)

Point de vue depuis le hameau de Mansat-la-Courrière.

Impact du projet : Depuis le sud de Mansat-la-Courrière, E5 et E6 émergent au-dessus du toit des habitations. Malgré leur prégnance importante depuis ce village, les éoliennes du projet n'induisent pas d'effet de surplomb sur la silhouette de la trame bâtie. E1, E2 et E3 sont totalement masquées par le bâti et la végétation.

L'impact est modéré.

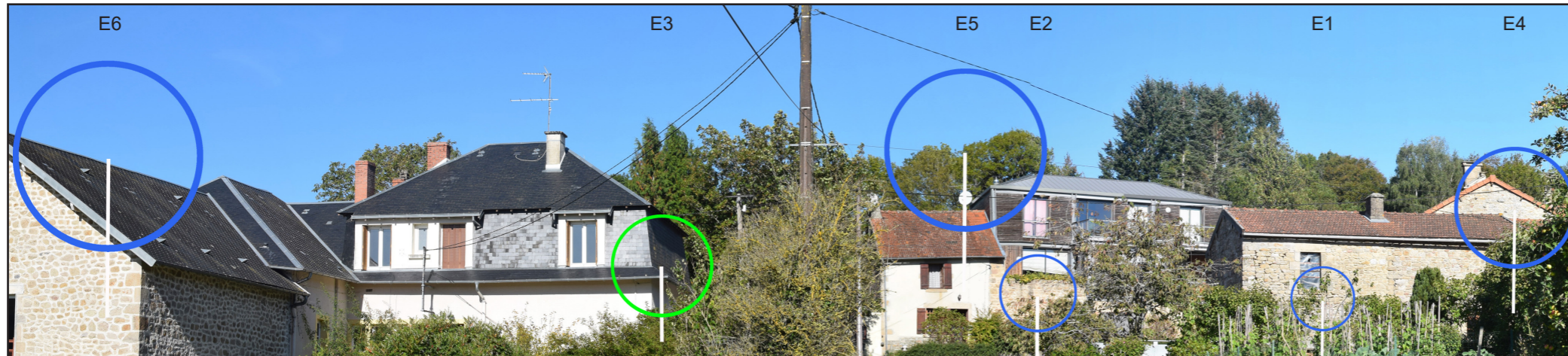


Vue réaliste originale (angle de vue 80°)



Le photomontage doit être observé à une distance de 24 cm pour correspondre à une vue réaliste (impression A3)

Esquisse



Date et heure de la prise de vue	06/10/2016 11:16
Focale	35 mm équivalent 24 x 36
Coordonnées (Lambert 93)	X 607 563 / Y 6 540 987
Altitude de la prise de vue	532 m NGF
Azimut de la vue	324°
Angle visuel du projet du Mont de Transet	50,94°
Distance à E3	1,9 km

Vue réaliste photomontée (angle de vue 80°)



Le photomontage doit être observé à une distance de 24 cm pour correspondre à une vue réaliste (impression A3)

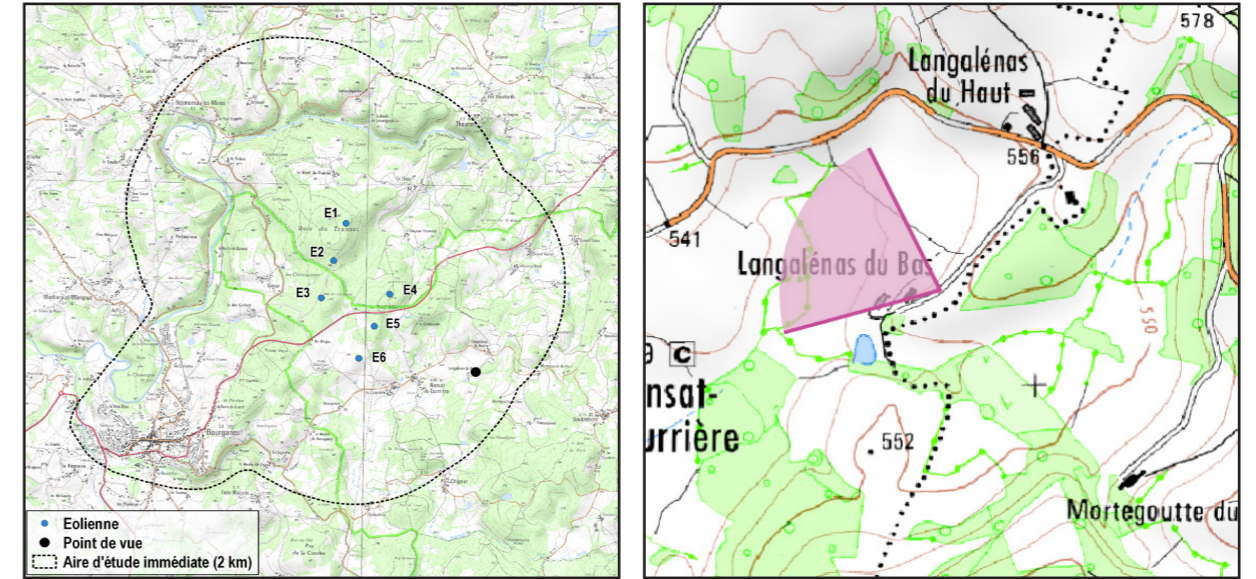
Vue 29 : Prise de vue depuis le hameau de Langalénas-du-Bas

Enjeux : Lieu de vie proche (Langalénas-du-Bas)

Depuis Le hameau de Langalénas-du-Bas, quelques bosquets viennent fermer en partie le paysage.

Impact du projet : Depuis le hameau de Langalénas-du-Bas, E4, E5 et E6 se détachent nettement au-dessus de la ligne d'horizon, bien qu'elles soient ici en partie masquées par la végétation. E1, E2 et E3 sont visibles plus partiellement à l'arrière des boisements, plus lointaines. Bien qu'E5 soit assez prégnante dans le paysage, les rapports d'échelle restent équilibrés.

L'impact est modéré.

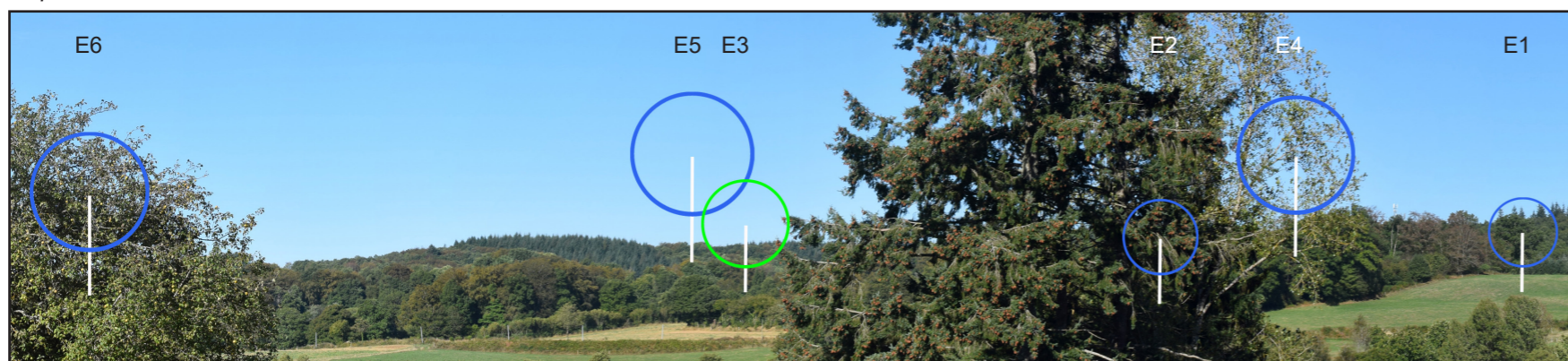


Vue réaliste originale (angle de vue 80°)



Le photomontage doit être observé à une distance de 24 cm pour correspondre à une vue réaliste (impression A3)

Esquisse



Date et heure de la prise de vue	06/10/2016 11:25
Focale	35 mm équivalent 24 x 36
Coordonnées (Lambert 93)	X 608 469 / Y 6 541 140
Altitude de la prise de vue	541 m NGF
Azimut de la vue	294°
Angle visuel du projet du Mont de Transet	43,06°
Distance à E3	2,5 km

Vue réaliste photomontée (angle de vue 80°)



Le photomontage doit être observé à une distance de 24 cm pour correspondre à une vue réaliste (impression A3)

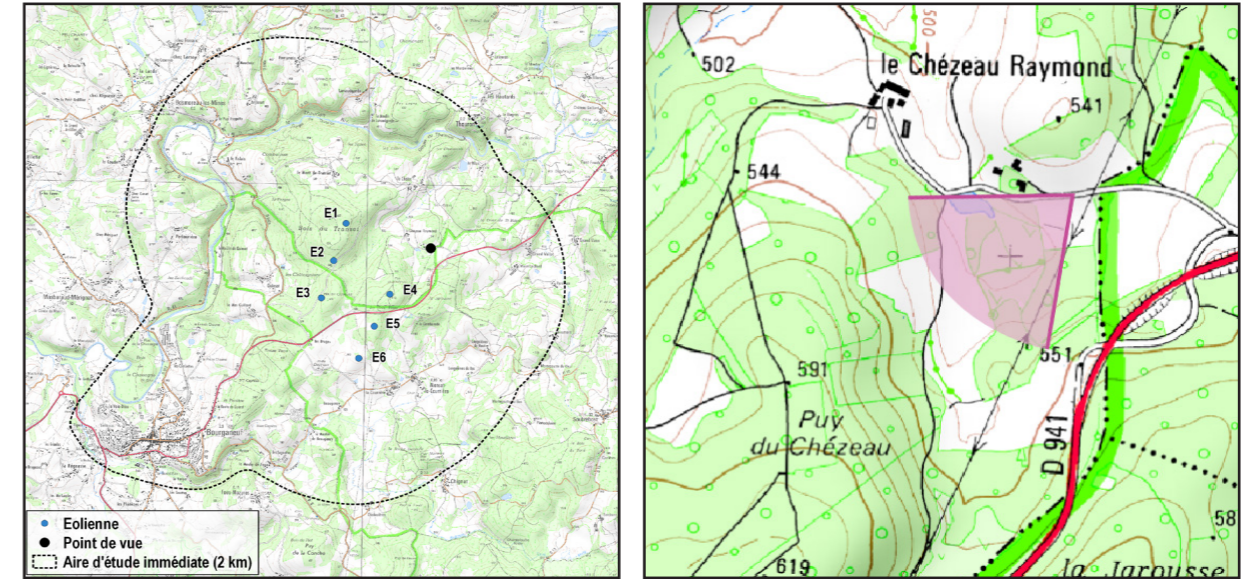
Vue 30 : Prise de vue depuis le hameau du Chézeau Raymond

Enjeux : Lieu de vie proche (Chézeau Raymond)

Depuis ce point de vue, le relief est totalement boisé.

Impact du projet : Depuis le hameau du Chézeau Raymond, seule une partie des éoliennes est visible. E3 et E6 sont masquées par le relief, tandis qu'E5 et E2 sont ici masquées par des arbres mais seront visibles à travers le filtre des branchages en l'absence de feuilles. E1 et E4 sont en revanche bien prégnantes, se détachant nettement au-dessus de la ligne de faite du Mont de Transet. Elles soulignent le relief mais ne paraissent pas écrasantes, les rapports d'échelle étant équilibrés.

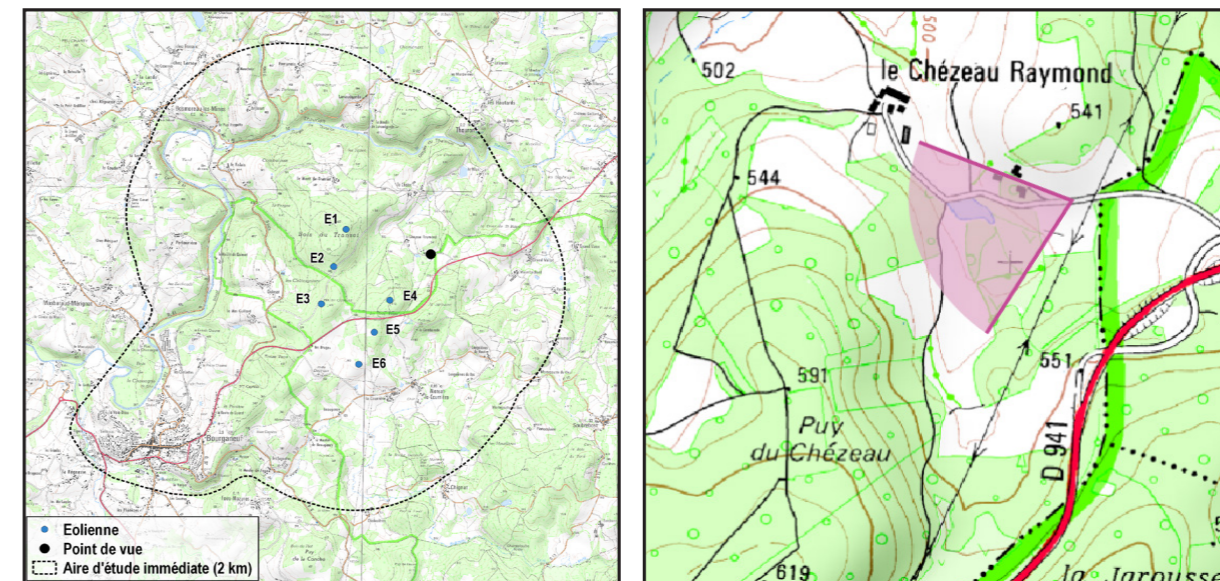
L'impact est modéré.



Vue réaliste originale (angle de vue 80°)



Le photomontage doit être observé à une distance de 24 cm pour correspondre à une vue réaliste (impression A3)



Vue réaliste originale (angle de vue 80°)



Le photomontage doit être observé à une distance de 24 cm pour correspondre à une vue réaliste (impression A3)